

DESCRIZIONE DEL PRODOTTO

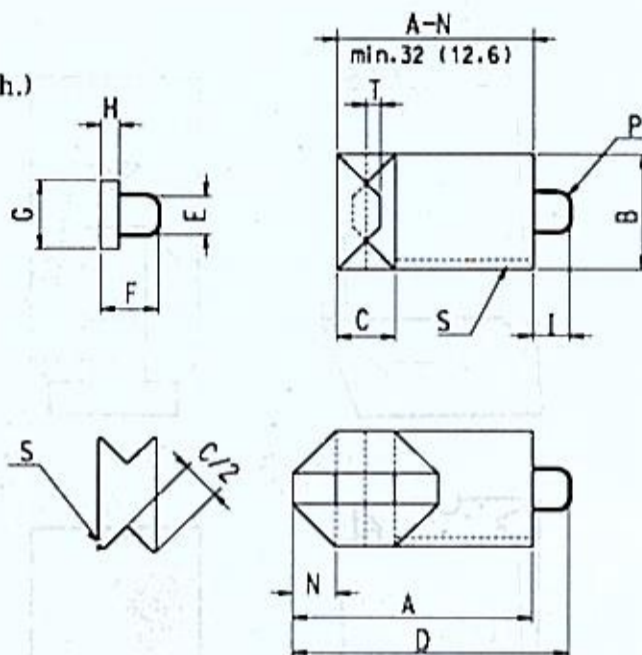
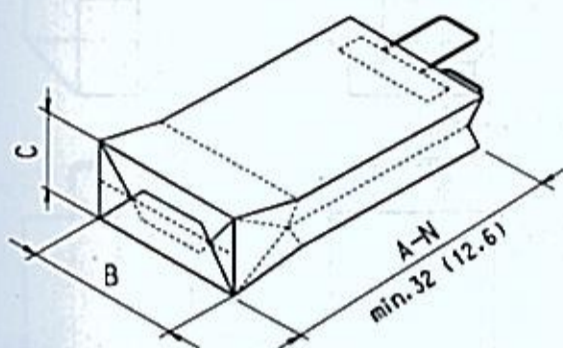
-Dati caratteristici del sacchetto.

FORMATI DEL SACCO in cm. (inch.)

- A - min. 40 (15.75) max 78 (30.7)
- B - min. 22 (8.66) max 54 (21.26)
- C - min. 8 (3.15) max 20 (7.87)
- A-N = min.32 (12,6) max. 65 (25,59)

FORMATI DELLA MANIGLIA in cm. (inch.)

- E - 10,2 (4)
- F - 15,5 (6.1) / 16,5 (6.5) / 17,5 (6.9)
- G - 20,32 (8)
- H - 5 (1.97) max



Prospetto dei sacchetti realizzabili [cm] (inch.)

C \ B	* 22 (8.66) * 23 (9.05) * 24 (9.45) 25 (9.84) 26 (10.24) da 27 a 50 (10.63)(19.68) 51 (20.08) 52 (20.47) 53 (20.87) 54 (21.26)									
	22 (8.66)	23 (9.05)	24 (9.45)	25 (9.84)	26 (10.24)	da 27 a 50 (10.63)(19.68)	51 (20.08)	52 (20.47)	53 (20.87)	54 (21.26)
08 (3.15)	○	○	○	○	○	×	×	×	×	×
09 (3.54)	○	○	○	○	×	×	×	×	×	×
10 (3.94)	○	○	○	×	×	×	×	×	×	×
11 (4.33)	○	○	×	×	×	×	×	×	×	×
12 (4.72)	○	○	×	×	×	×	×	×	×	×
13 (5.12)	○	○	×	×	×	×	×	×	×	×
14 (5.51)	○	○	×	×	×	×	×	×	×	×
15 (5.90)	○	○	×	×	×	×	×	×	×	×
16 (6.30)	▲	○	×	×	×	×	×	×	×	×
17 (6.70)	▲	▲	×	×	×	×	×	×	×	▲
18 (7.09)	▲	▲	▲	×	×	×	×	×	▲	▲
19 (7.48)	▲	▲	▲	▲	×	×	×	▲	▲	▲
20 (7.87)	▲	▲	▲	▲	▲	×	▲	▲	▲	▲

- = Formato sacchetto realizzabile senza maniglia
- × = Formato sacchetto realizzabile con o senza maniglia
- ▲ = Formato sacchetto NON realizzabile
- * = Sacchetti con una larghezza inferiore a 25cm sono realizzabili con particolari accorgimenti e riduzione della velocità.

3. DESCRIZIONE DELLA SUN MASTER E RELATIVI COMANDI.

- Specifiche tecniche delle SUN MASTER

Peso complessivo kg 21000

Pesi delle varie unità smontate (vedi tabella relativa a pag. 30)

Unità di maggior peso (a macchina semi-smontata) kg. 9000

Spazi minimi di installazione (vedi schema relativo a pag.28)

Mappa delle zone di rumorosità intorno alla macchina (vedi tabella relativa a pag. 70)

Potenza elettrica installata totale kW 30 (compreso i gruppi incollatori Hot-Melt)

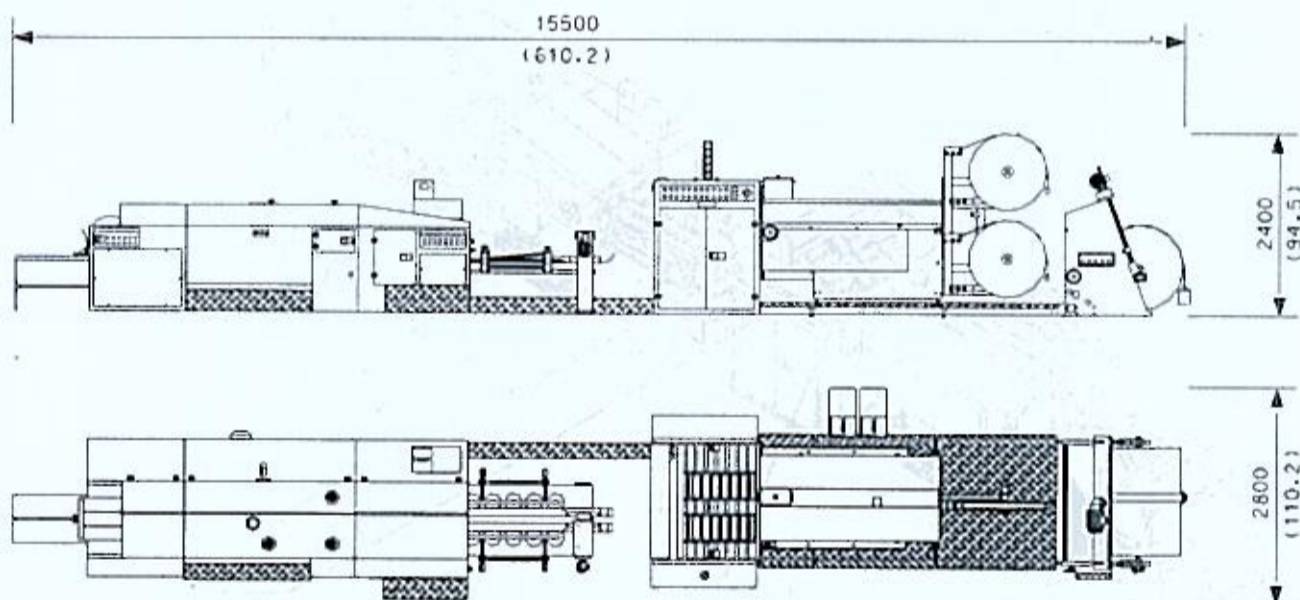
Alimentazione elettrica trifase (380 V + NEUTRO + TERRA a 50 Hz) o (415 V + NEUTRO + TERRA a 60 Hz)

Alimentazione aria compressa a 600/700 kPa, secca e pulita

Consumo aria compressa 100 Nl/min.

- Dimensioni di ingombro.

Le misure sono espresse in mm (inchi)



- Ingranaggio lunghezza formato.

Per cambiare sostanzialmente la lunghezza del sacchetto è necessario intervenire meccanicamente sostituendo l'ingranaggio R47 (spalla lato opposto operatore) con quello appropriato con la lunghezza da lavorare.

Per la sostituzione è sufficiente togliere le viti di bloccaggio e utilizzare la stessa come estrattore avvitandola nel foro attiguo; sostituire l'ingranaggio e allentare la vite dell'asola dell'ingranaggio vicino per adattarsi alle nuove misure; ingranare nuovamente la coppia di ingranaggi e serrare le viti di bloccaggio.

Nella tabella riportata a fianco sono elencati gli ingranaggi disponibili con il loro codice, le caratteristiche e la lunghezza L ottenibile.

Una volta cambiato l'ingranaggio di formato è necessario intervenire sugli ingranaggi eccentrici (spalla lato operatore) per adattare la velocità di taglio al formato.

Su uno degli ingranaggi eccentrici sono indicate le varie lunghezze di taglio sacchetto A, con incremento di 5 cm (2 inch.).

Per ottenere la corretta velocità è necessario posizionare, allentando i morsetti degli ingranaggi, il numero corrispondente alla lunghezza di taglio desiderata sulla retta che congiunge i centri dei due ingranaggi.

Per esempio nell'illustrazione viene considerata una lunghezza di taglio $A = 400$ mm (15.7 inch.).

La regolazione fine della lunghezza di taglio sacchetto viene effettuata con l'apposito CORRETTORE LUNGHEZZA SACCHETTO.

Cod.	Z	L
01	46	395
02	47	404
03	48	413
04	49	422
05	50	431
06	51	439
07	52	448
08	53	457
09	54	466
10	55	475
11	56	483
12	57	492
13	58	501
14	59	510
15	60	519
16	61	527
17	62	536
18	63	545
19	64	554
20	65	563
21	66	571
22	67	580
23	68	589
24	69	598
25	70	607
26	71	615
27	72	624
28	73	633
29	74	642
30	75	651
31	76	659
32	77	668
33	78	677
34	79	686
35	80	695
36	81	703
37	82	712
38	83	721
39	84	730
40	85	739
41	86	747
42	87	756
43	88	765
44	89	774

